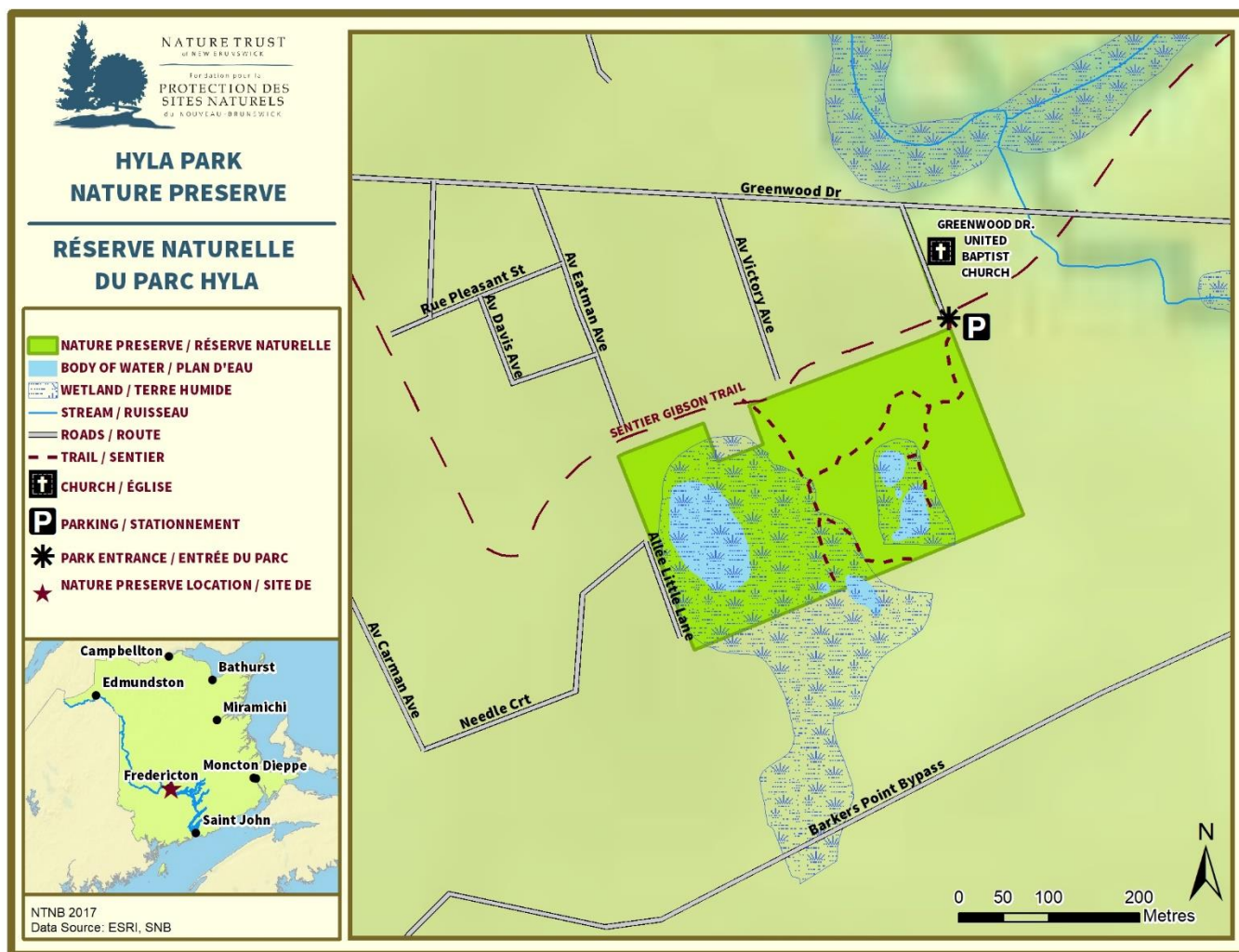




Réserve Naturelle Du Parc Hyla



Aperçu

La réserve naturelle du parc Hyla compte 8 hectares (19 acres) de terres humides et d'étangs, située dans la ville de Fredericton.

Elle est bien reconnue pour son rôle dans la conservation d'amphibiens, puisque la réserve abrite

la rainette versicolore (*Hyla versicolor*) ainsi que six autres espèces de grenouilles et de crapauds.

Nous reconnaissons que la réserve naturelle du parc Hyla se trouve sur les terres traditionnelles des peuples Wabanaki.



Histoire

Le parc appartient à la Ville de Fredericton et est loué à la Fondation pour la protection des sites naturels.

La Fondation pour la protection des sites naturels protège cette réserve grâce à un bail avec la ville de Fredericton, qui a débuté en 1995, afin de protéger et de préserver la rainette versicolore (*Hyla versicolor*). C'était autrefois la limite de distribution nord-est de la rainette versicolore (*Hyla versicolor*), qui a changé en raison du changement climatique. Grâce à la Fondation pour la protection des sites naturels et à de nombreuses personnes et organisations impliquées dans la restauration, le parc Hyla est devenu un sanctuaire de la nature et continue d'être loué pour le plaisir des générations futures.

Historiquement, le site a subi une dégradation et des perturbations environnementales considérables. Dans le passé, il a été utilisé comme site d'extraction de gravier, site de décharge non-autorisée et comme piste de course. Le parc Hyla a la distinction d'être le premier parc amphibien au Canada et a figuré dans les pages de National Geographic.

La Fondation pour la protection des sites naturels est fière de protéger à perpétuité cette part importante des espaces naturels du Nouveau-Brunswick pour les générations futures.



Rainette Versicolore

Écologie

La réserve naturelle du parc Hyla possède une population biotique diversifiée florissante au sein du parc, avec plusieurs espèces d'amphibiens uniques ainsi que d'autres espèces fauniques telles que des castors, chevreuils, grands hérons et autres oiseaux des marais, qui dépendent sur la région comme habitat idéal pour leur chez-soi. La réserve abrite également trois espèces de plantes rares dans la province: la polygale sanguine (*Polygala sanguinea*), la gérardie à feuilles ténues (*Agalinus tenuifolia*) et la gratiote négligée (*Gratiola neglecta*).

L'écologie du parc Hyla peut être observée au cours des Découvertes des grenouilles, organisées toutes les années de juin à août.



Accès et activités

Située à Fredericton, la réserve naturelle du parc Hyla est située à 150 promenade Greenwood, derrière l'église baptiste de la promenade Greenwood. La réserve possède un court réseau de sentiers qui serpentent à travers les bois et le long des terres humides. Il y a un stationnement disponible derrière l'église baptiste de Greenwood Drive.



Paruline noir et blanc,
Crédit photo: Mark McGarrigle

****La propriété est sous-développée et il existe une variété de dangers et de risques associés à l'accès à cette réserve. Bien que cette réserve est ouverte à l'accès public, les visiteurs doivent assumer la responsabilité de leurs propres actions et leur sécurité et utilisent la terre à leurs propres risques.***